



# PRONTO<sup>2</sup> MANUAL

โปรดอ่านคู่มือรถเข็นนี้เพื่อความปลอดภัยของคุณและการใช้รถเข็นอย่างถูกต้อง



Model: Pronto<sup>2</sup>  
[www.prontothailand.co](http://www.prontothailand.co)





## Thank you for purchasing PRONTO<sup>2</sup>

Pronto (พรอนโต) มีความภูมิใจที่จะแนะนำระบบรถเข็นเด็กใหม่ล่าสุดและล้ำสมัยที่สุดในโลก รถเข็นสุดซิคที่ใช้งานได้จริง Pronto จะเติบโตไปพร้อมกับความต้องการของครอบครัวคุณ

เราสร้างระบบรถเข็นเด็กออกแบบประสงคที่มีตัวโครงสร้างที่แข็งแรง เคลื่อนที่ได้อย่างคล่องตัวและเต็มไปด้วยคุณสมบัติที่ทำให้รถเข็นเด็กรุ่นนี้เป็น “รถเข็นที่ใช่” สำหรับครอบครัวของคุณ!

# สารบัญ

1. คำเตือนและข้อมูลความปลอดภัยทั่วไป
2. รายละเอียดของสินค้า
3. ส่วนประกอบพื้นฐาน
4. ชื่อของชิ้นส่วน
5. วิธีการประกอบ
  01. การประกอบล้อหน้าและล้อหลัง
  02. การทางโครงสร้างรถเข็นเด็ก
  03. การประกอบพนักพิง
  04. การประกอบหลังคากันแดด
  05. การประกอบช่องวางเท้า
6. การใช้งาน
  01. การพับหลังคากันแดด
  02. การพับเก็บรถเข็นเด็ก
  03. การล้อคล้อด้านหน้า
  04. การใช้เบรกล้อหลัง
  05. การปรับระดับมือจับรถเข็น
7. อุปกรณ์เสริม
  01. การติดตั้งที่วางแก้ว
  02. การติดตั้งสายยึดหลังคากันแดด
8. การทำความสะอาดและบำรุงรักษาทั่วไป
  01. การถอดผ้าคลุมรถเข็น
  02. คำแนะนำในการซัก
9. การรับประกันสินค้า

※ เพื่อป้องกันอุบัติเหตุด้านความปลอดภัยและการใช้รถขึ้นอย่างถูกต้อง โปรดอ่านคู่มือโดยละเอียดก่อนใช้งาน ※

## WARNING

- หากไม่ปฏิบัติตามคำเตือนและคำแนะนำเหล่านี้ อาจส่งผลให้ได้รับบาดเจ็บสาหัสหรือเสียชีวิตได้
- อย่าปล่อยให้เด็กอยู่บนรถขึ้นโดยลำพัง
- เพื่อหลีกเลี่ยงการบาดเจ็บสาหัสจากการลื่นไถลหรือหล่นลงมา ให้ใช้สายรัดทั้ง 5 จุดให้ครบถ้วนเสมอ
- ตัวโครงสร้างอาจไม่เสถียรหากน้ำหนักบรรทุกเกินปริมาณที่ผู้ผลิตแนะนำ
- เด็กและผู้ใหญ่ควรระวังไม่จับชิ้นส่วนที่เคลื่อนที่ได้ขณะที่กำลังปรับรถขึ้นเด็ก
- โปรดระวังขณะเปิดหรือพับเก็บโครงสร้างรถขึ้น อาจทำให้เกิดการบาดเจ็บนิ้วมือได้

### โปรดเก็บคู่มือนี้สำหรับไว้อ้างอิงเสมอ

- โปรดใช้ความระมัดระวังและดูสยพเป็นอย่างดีอย่างสูงเมื่อบุตรหลานของคุณอยู่บนรถขึ้น
- ช่วงอายุที่แนะนำสำหรับรถขึ้นนี้คือช่วงอายุระหว่าง 12 ถึง 96 เดือน ห้ามใช้กับเด็กที่ไม่ได้อยู่ในช่วงอายุดังกล่าว
- ตรวจสอบให้แน่ใจเสมอว่ารถขึ้นเด็กเปิดและล็อกจนสุดแล้วก่อนใช้งาน
- ต้องล็อกเบรกขณะเด็กขึ้นหรือลงจากรถขึ้น และเมื่อจอดทิ้งไว้
- เพื่อหลีกเลี่ยงการบาดเจ็บสาหัสจากการเลื่อนหรือหลุดออก ให้ใช้สายรัด 5 จุดที่สมบูรณ์เสมอ
- ก่อนใช้งานรถขึ้นเด็ก ตรวจสอบให้แน่ใจว่ารถขึ้นไม่มีข้อบกพร่องและคุณสมบัติด้านความปลอดภัยทั้งหมดทำงานอย่างถูกต้อง
- อย่าปล่อยให้เด็กยืนขึ้นในขณะที่รถขึ้นเคลื่อนที่ อาจทำให้ตกจากรถขึ้นและเกิดอันตรายได้
- ขณะประกอบรถขึ้น ควรระวังไม่ให้บุตรหลานของคุณอยู่ในบริเวณใกล้เคียง เพราะอาจเกิดอันตรายเมื่อถูกถุงพลาสติกบรรจุภัณฑ์คลุมหน้าจนทำให้สำลักและหายใจไม่ออก
- การรับน้ำหนักสูงสุดสำหรับตะกร้าเก็บของคือ 4.5 kg
- ห้ามปล่อยให้เด็กไว้ในรถขึ้นเด็กขณะขึ้นหรือลงบันไดหรือใช้บันไดเลื่อน
- ห้ามดัดแปลงหรือดัดแปลงรถขึ้นเด็กด้วยรถขึ้นที่ไม่ได้มาจากผู้ผลิต เนื่องจากอาจทำให้เกิดความไม่เสถียรหรือความเสียหายของโครงสร้างที่ไม่อยู่ภายใต้การรับประกัน
- น้ำหนักบรรทุกสูงสุดของรถขึ้นเด็กคือ 100 kg โครงสร้างอาจไม่เสถียรหรือชำรุด หากเกินปริมาณที่แนะนำของผู้ผลิต
- โปรดใช้ความระมัดระวังเป็นพิเศษเมื่อใช้งานรถขึ้นบนพื้นลาดเอียงหรือบนพื้นผิวขรุขระ
- หากคุณพบข้อบกพร่องใดๆ ขณะใช้รถขึ้นเด็ก โปรดหยุดใช้ทันทีและติดต่อผู้จัดจำหน่ายเพื่อซ่อมแซมหรือเปลี่ยนรถขึ้นเด็กของคุณ
- อย่าพิงของหนักหรือแขนของหนักบนรถขึ้นเพราะจะทำให้รถขึ้นต้องรับน้ำหนักมากเกินไปและอาจสร้างความเสียหายกับโครงสร้างรถขึ้นได้
- เมื่อไม่ได้ใช้งานรถขึ้นเด็ก ไม่ควรปล่อยให้เด็กเล่นกับรถขึ้นเด็กตามลำพัง
- ใช้อุปกรณ์เสริมที่จำหน่ายหรือรับรองโดยผู้ผลิตเท่านั้น

## 2

## รายละเอียดของสินค้า



### ขณะกางออก

-ขนาดภายนอก: 68 x 120 x 115 cm

-น้ำหนัก: 15.25 kg



### ขณะพับเก็บ

-มีล้อ: 39 x 98 x 68 cm

-ไม่มีล้อ: 25 x 98 x 58 cm

### 3 ส่วนประกอบพื้นฐาน



① โครงตัวรถเข็น ② หลังคา ③ พนักพิง X 2 ④ โครงหลังคาพับได้ ⑤ หลังคาพับได้  
 ⑥ ล้อหลัง X 2 ⑦ ล้อหน้า X 2 ⑧ คู่มือรถเข็น ⑨ แผ่นวางเท้าแบบแข็ง ⑩ แผ่นซับวางเท้าผ้า

#### ส่วนประกอบพื้นฐาน



① ที่หุ้มมือจับ ② สายยึดหลังคาพับได้

**ข้อควรคำนึง!** หากส่วนประกอบใดขาดหายไปหรือเสียหาย โปรดติดต่อ [hello@prontothailand.co](mailto:hello@prontothailand.co)  
**คำเตือน!** เหตุอันตรายอาจเกิดได้หากถุงพลาสติกของบรรจุภัณฑ์คลุมหน้าเด็กทำให้หายใจไม่ออก

# 4

## ชื่อของชิ้นส่วน



เบรค



ปุ่มปลดล้อหน้า



ตัวล็อกล้อหน้า



เข็มขัดนิรภัย



เข็มขัดเท้า



ปุ่มยึดผ้ากับโครงรถเข็น



แผ่นรองเท้าแบบแข็ง



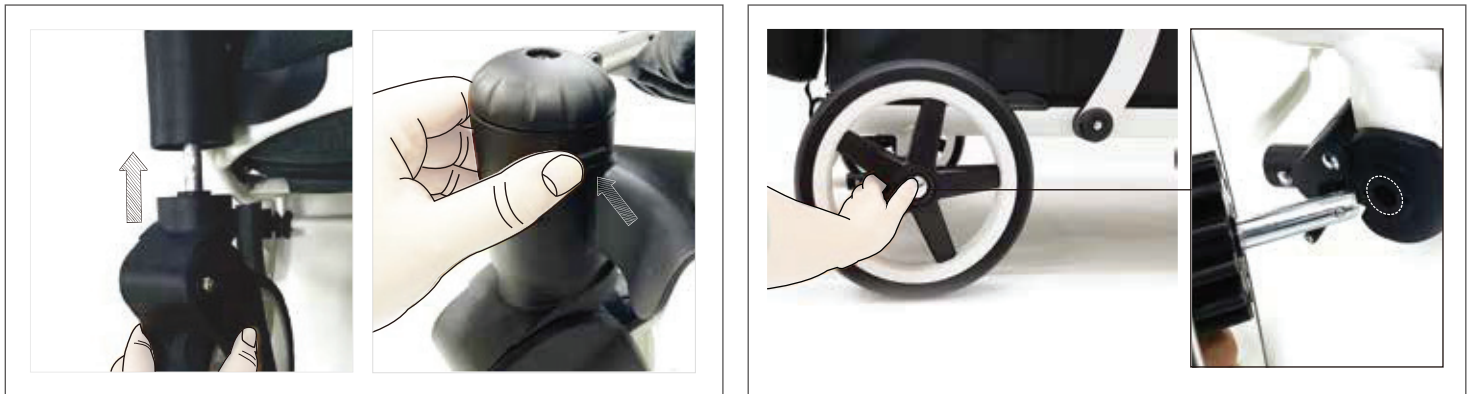
แผ่นซับวางเท้าผ้า



สายยึดหลังคากันแดด

# 5 วิธีการประกอบ

## 01. การประกอบล้อหน้าและล้อหลัง



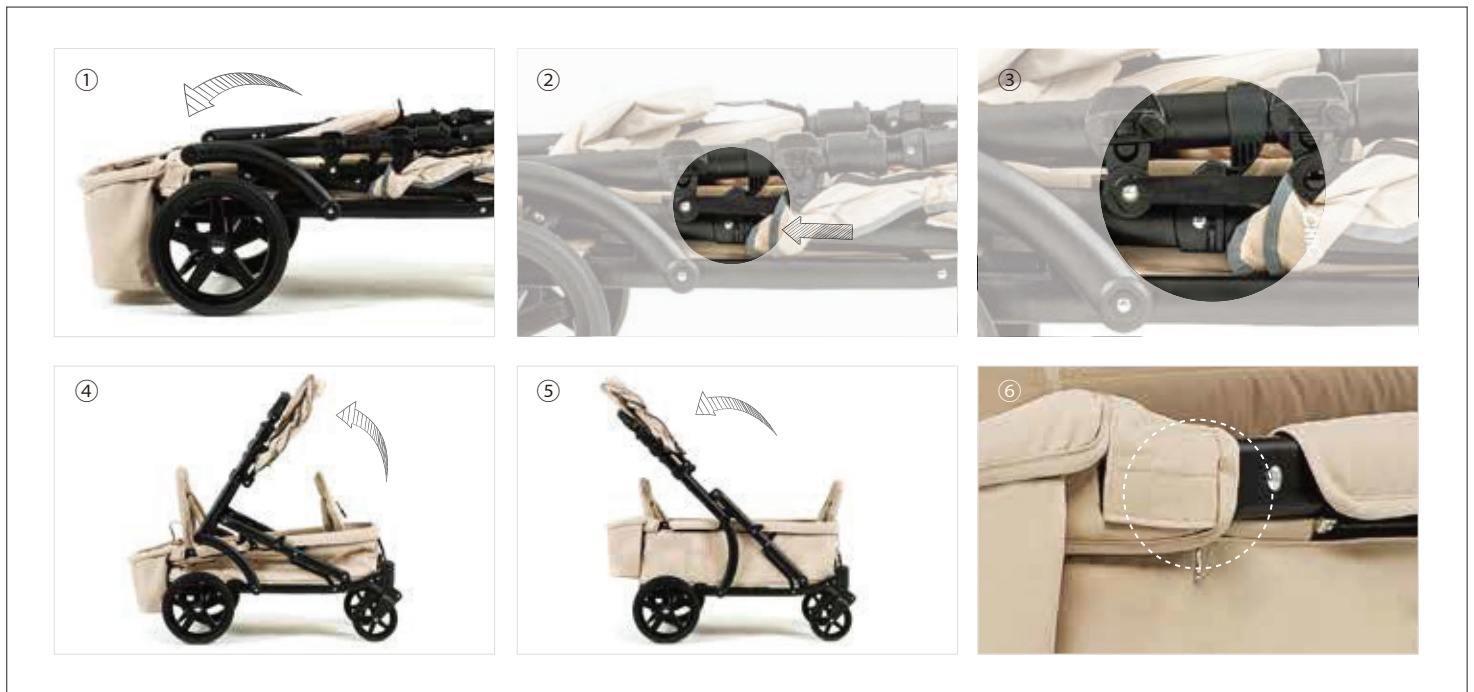
### < ล้อหน้า >

- ① สวมล้อหน้าเข้ากับเบ้าล้อเพื่อให้มีเสียง 'คลิก' และทำเช่นเดียวกับล้อฝั่งตรงข้าม
- ② ในการถอดล้อหน้า ให้กด 'ปุ่มปลด' รูปสี่เหลี่ยมผืนผ้าแล้วดึงล้อออก

### < ล้อหลัง >

- ① ขณะที่กดปุ่มปลดล้อตรงกลางล้อหลังค้างไว้ ให้จัดตำแหน่งให้ตรงกับร่องของแกนล้อหลังจนกระทั่งได้ยินเสียงคลิก (ทำซ้ำขั้นตอนนี้กับอีกล้อหนึ่ง)

## 02. การกางโครงรถเข็นเด็ก



- ① ปลดตัวล็อกที่เชื่อมต่อตะกร้ากับที่นั่งพนักพิงตามที่แสดงในภาพที่ ①
- ② ปลดตัวล็อกพับเก็บรถเข็น ทางด้านขวาของโครงรถเข็นตามที่แสดงในภาพที่ ③
- ④ ยกมือจับของตัวรถเข็นขึ้นเพื่อกางโครงรถเข็นออกตามภาพที่ ⑤
- ⑥ ตัดผ้าของรถเข็นกับโครงรถเข็นทั้งสองข้าง

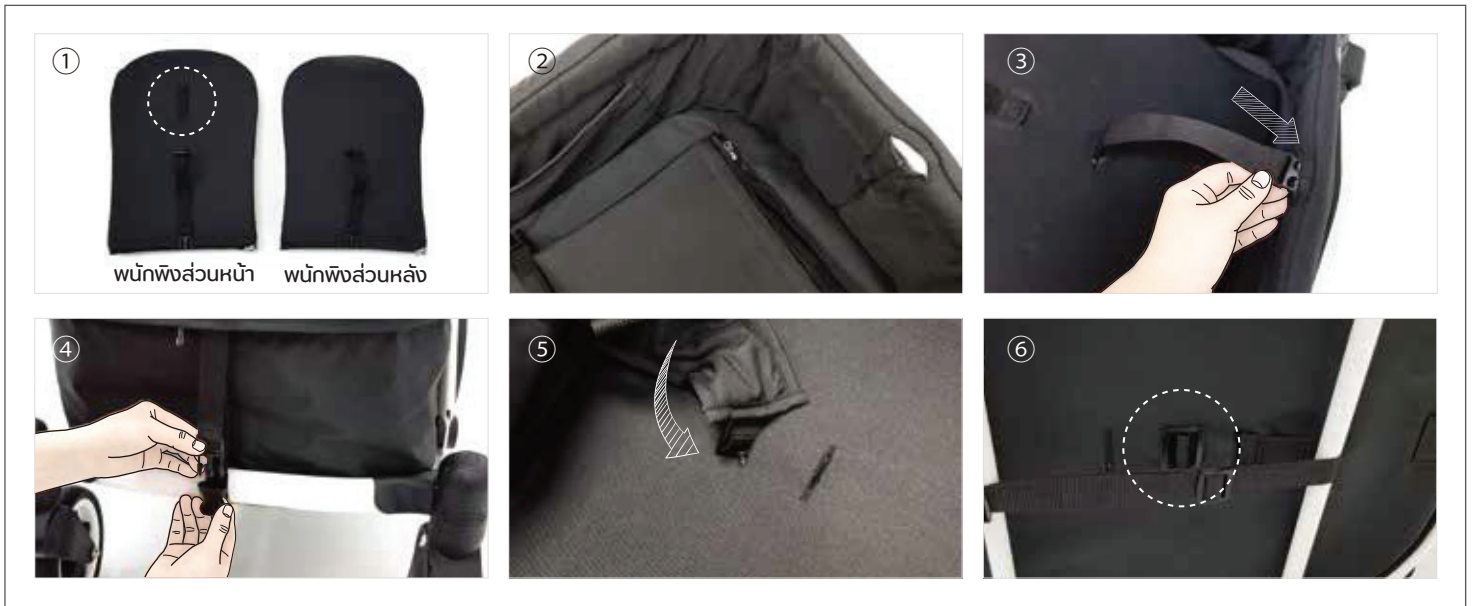
คำเตือน! โปรดระยะห่างจากเด็กเมื่อทำการกางรถเข็นออก



# 5

## วิธีการประกอบ

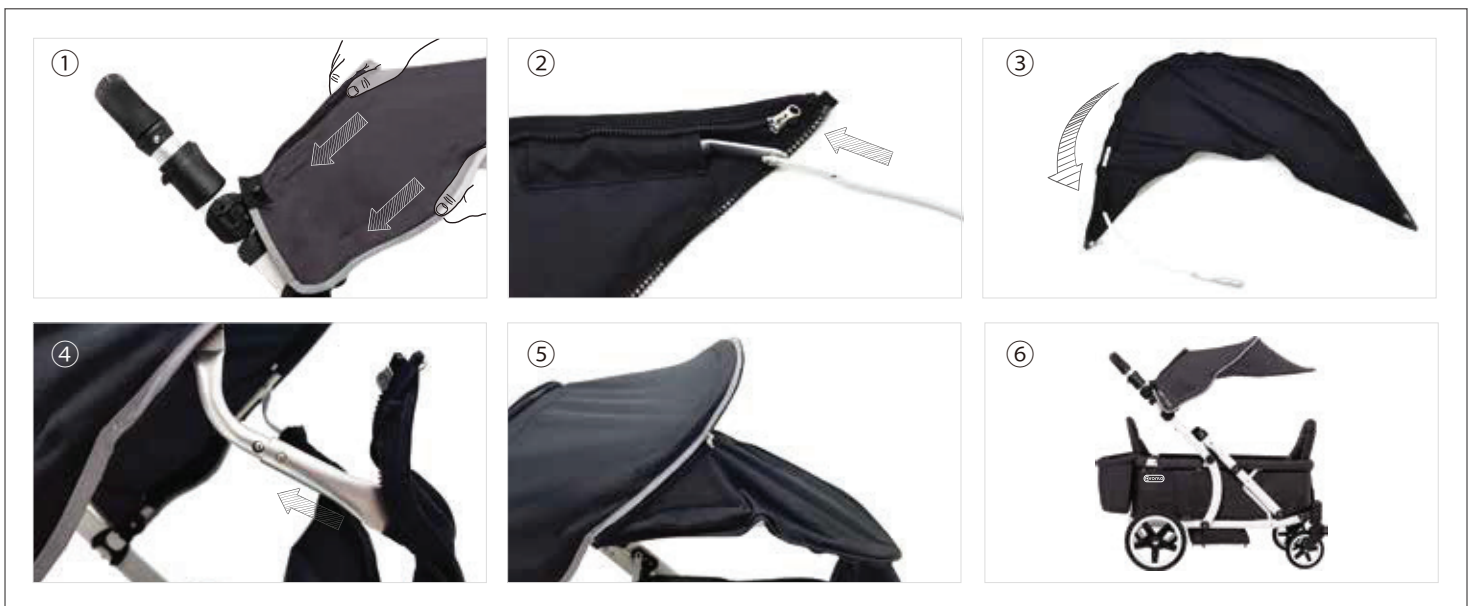
### 03. การประกอบพนักพิง



- ① ตัวล็อคเสริมอีกหนึ่งตำแหน่งด้านบนไว้ใช้สำหรับส่วนหน้าของรถเข็น และพนักพิงที่ไม่มีตัวล็อคเสริมไว้ติดตั้งในส่วนหลังของรถเข็น
- ② ตัดซิปที่ด้านล่างของพนักพิงกับซิปปรับที่ด้านล่างของเปล
- ③ ดึงสายรัดหัวเข็มขัดที่ด้านหลังของพนักพิง ผ่านรูที่สัมพันธ์กับบนผ้าของเปล จากนั้นดึงสายรัดผ่านและรัดสายรัดพนักพิงเข้ากับตัวล็อคด้านบนนอกของเปล ตามที่แสดงในภาพที่ ④
- ⑤ เลื่อนและสอดคลิปหนีบเข็มขัดนิรภัยเข้าไปในช่องที่เป็นรูฐานพื้นของเปล และดึงออกทางด้านล่างของเปลตามที่แสดงในภาพที่ ⑥

คำเตือน! ใช้หลังจากติดตั้งพนักพิงด้านหน้าและด้านหลังอย่างเหมาะสมเรียบร้อยแล้ว

### 04. การประกอบหลังคาที่กันแดด



- ① สอดตัวล็อคของโครงหลังคาเข้ากับตัวยึดที่อยู่ใต้มือจับ
- ② เลื่อนผ้าของโครงหลังคาเข้ากับโครงหลังคาตามภาพด้านบนใน ② และ ③
- ④ กดลูกบอลสีเงินบนโครงกันแดดหลักแล้วเลื่อนโครงกันแดดขึ้นด้านบนตามภาพ ④
- ⑤ ตัดซิปบนผ้ากันแดดหลักกับผ้าคลุมหลังคา เสร็จสิ้นการประกอบหลังคา

# 5

## วิธีการประกอบ

### 05. การประกอบช่องวางเท้า



- ① แยกแผ่นวางเท้าแบบแข็งและแผ่นซับวางเท้าผ้าออกจากกัน
- ② ดึงแถบตีนตุ๊กแกออกจากแผ่นวางเท้าแบบแข็ง
- ③ ดึงสายจับของแผ่นวางเท้าขึ้นเพื่อปลดออกจากพื้นของเพล
- ④ สอดแผ่นวางเท้าแบบแข็งลงในช่องวางเท้าโดยการเอียงเข้าที่ละมุม
- ⑤ ดันแผ่นวางเท้าลงให้สุดช่องวางเท้าและปิดแผ่นซับด้านบนบน เช็คให้แน่ใจว่าด้านบนน้ำของผ้าหงายขึ้น

คำเตือน! กรุณาอย่าปล่อยให้เด็กกระโดดบนช่องวางเท้าเพราะอาจทำให้เกิดความเสียหายหรือบาดเจ็บได้

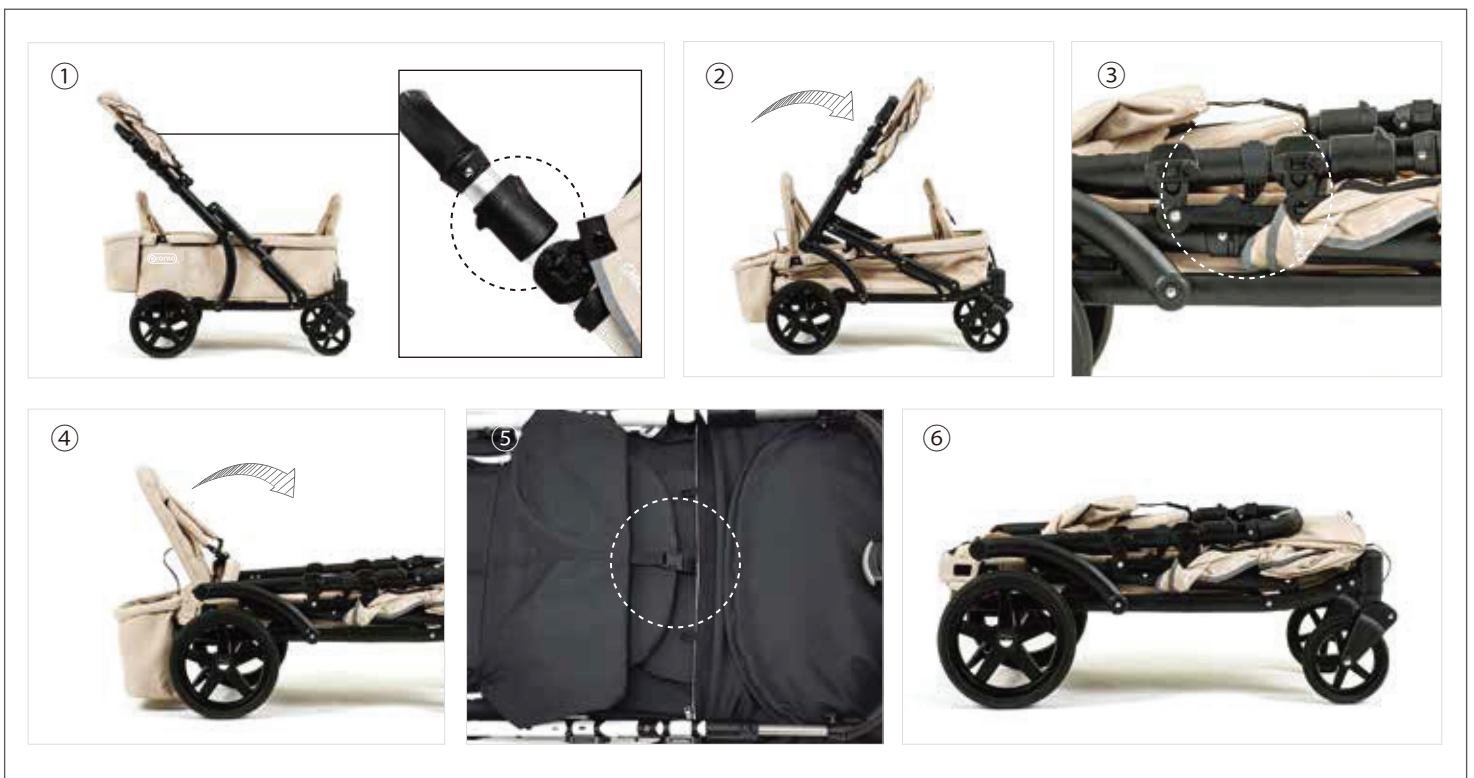
## 6 การใช้งาน

### 01. การพับหลังคาขึ้นแดด



- ① พับส่วนผ้าคลุมหลังคาขึ้น และพับส่วนล่างของโครงกันแดดเข้าหาที่จับตามที่แสดงใน ②
- ③ ตัวหลังคาสามารถพับได้อย่างสมบูรณ์โดยการพับหลังคาอีกครั้งโดยดันไปที่ด้ามจับ

### 02. การพับเก็บรถเข็นเด็ก



- ① ดึงคันโยกทั้งสองขึ้นพร้อมกันตามในภาพ ① และพับที่จับตามที่แสดงในภาพ ②
- ② เมื่อพับรถเข็นจนสุดแล้ว รถเข็นเด็กจะล็อกโดยอัตโนมัติตามภาพที่ ③ กดลงเพื่อให้แน่ใจว่าโครงล้อคอย่างถูกต้อง
- ④ เมื่อล็อกโครงรถแล้ว ให้พลิกตะแกรงด้านหลังตามที่แสดงในภาพที่ ④ และต่อตัวล็อกที่ด้านล่างของตะแกรงเข้ากับตัวล็อกด้านหลังพนักพิงที่อยู่ติดกับล้อหน้าดังแสดงในภาพที่ ⑤

คำเตือน! เพื่อความปลอดภัยของคุณ ให้ใช้เบรกหลังก่อนพับรถเข็น  
คำเตือน! หลังจากพับรถเข็นเด็กแล้ว ตรวจสอบให้แน่ใจว่าล็อกเข้าที่อย่างแน่นหนาแล้ว

# 6

## การใช้งาน

### 03. การล็อกล้อหน้า



< ล็อกล้อหน้า >

เมื่อคุณใช้งานรถเข็นขับเคลื่อนบนพื้นผิวขรุขระ ให้หมุนอุปกรณ์ล็อกที่ล้อหน้าตามเข็มนาฬิกาตามที่แสดงในภาพที่ ① เพื่อล็อกล้อหน้า

< ปลดล็อกล้อหน้า >

หมุนอุปกรณ์ล็อกทวนเข็มนาฬิกาตามที่แสดงในภาพที่ ② เพื่อปลดล็อกล้อหน้า

### 04. การใช้เบรกหลัง

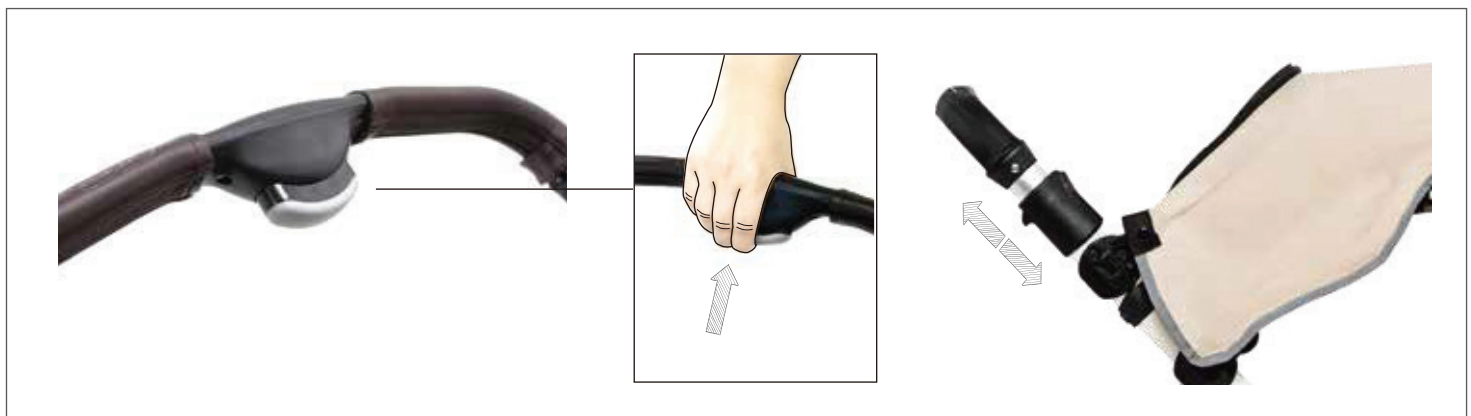


< ล็อกเบรก > กดแท่นเบรกที่อยู่ระหว่างล้อหลังและเบรกเพื่อหยุดรถเข็น

< ปลดล็อกเบรก > ปลดล็อกครดเข็นให้สามารถเคลื่อนตัวได้ โดยการยกแท่นเบรกขึ้น

คำเตือน! เมื่อคุณหยุดรถเข็นโดยที่มีเด็กยังอยู่บนรถ ตรวจสอบให้แน่ใจว่าได้ล็อกเบรกเรียบร้อยแล้ว  
คำเตือน! โปรดอย่าปล่อยให้เด็กอยู่บนรถเข็นโดยตามลำพัง

### 05. การปรับระดับมือจับรถเข็น



① คุณสามารถปรับมือจับให้ได้ตามระดับที่ต้องการ โดยกดปุ่มปรับระดับพร้อมกับยกขึ้นหรือลงตามความต้องการ

# 7

## การติดตั้งอุปกรณ์เสริม

### 01. การติดตั้งที่วางแก้ว



① ติดตั้งที่วางแก้วในแนวตั้งเพื่อให้เข้ากับปุ่มยึดของมือจับทั้งสองข้าง ตามที่แสดงในภาพที่ ②

### 02. การติดตั้งสายยึดหลังคากันแดด



\* ควรติดตั้งสายรัดหลังคากันแดดเพื่อเสริมความแข็งแรงในวันที่สภาพอากาศมีลมแรง\*

โดยทำการติดหัวล็อกเข้ากับด้านหน้าของผ้าคลุมหลังคาและติดหัวล็อกอีกด้านเข้ากับด้านหน้าบังพียงของตัวรถเข็น

### ★ การใช้สายรัด 5 จุดและความปลอดภัยในการใช้สายรัด



< ปลดเข็มขัดนิรภัย >  
กดปุ่มเพื่อปลดสายรัดไหล่และเอว

< ล็อกเข็มขัดนิรภัย >  
สอดหัวเข็มขัดของสายคาดไหล่และสายคาดเอวทั้งสองข้างเข้ากับกระดุมอุปกรณ์ตรงกลางที่ละข้าง

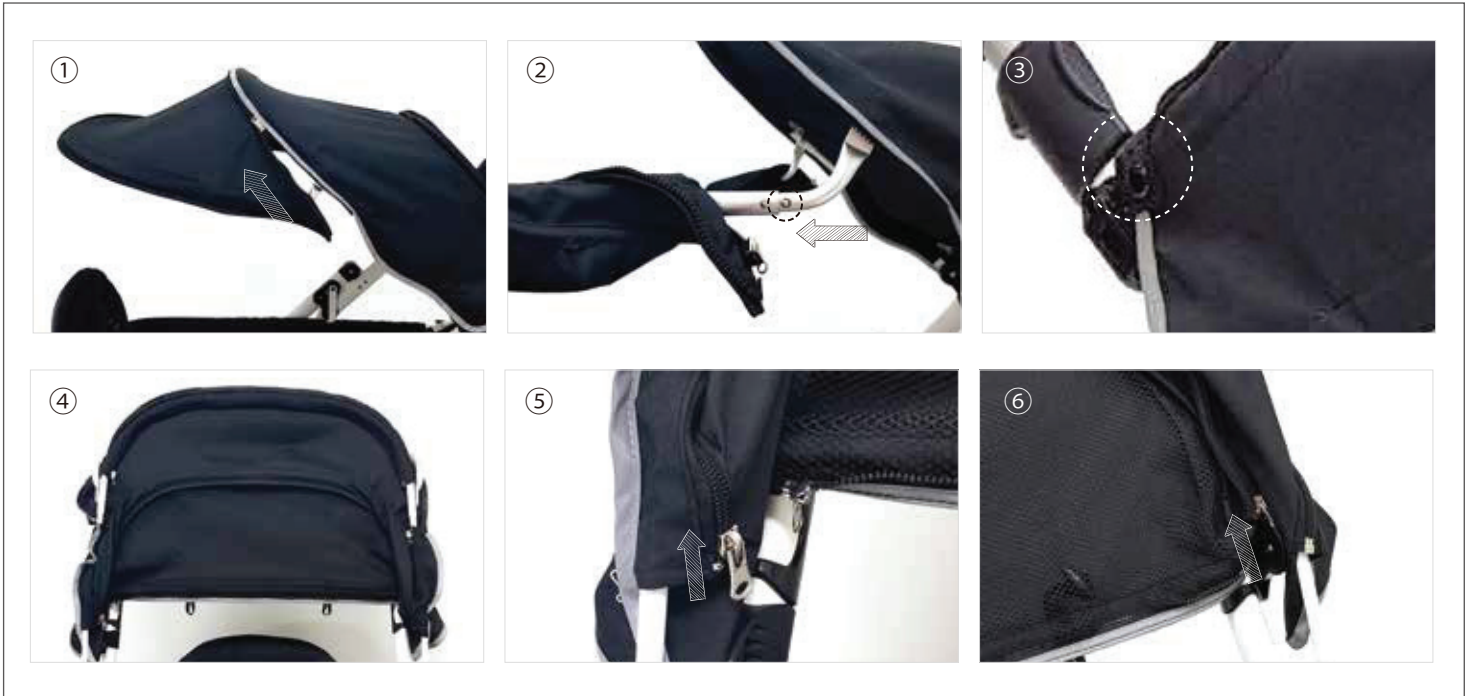
คำเตือน!

เพื่อหลีกเลี่ยงการบาดเจ็บสาหัสจากการสับไถลหรือตกลงมา ให้ใช้สายรัดครบทั้ง 5 จุดเสมอ

ปรับสายรัดให้พอดีกับตัวของเด็ก เมื่อเรียบร้อยแล้วให้คาดเข็มขัดนิรภัยเพื่อความปลอดภัยของเด็กในขณะที่นั่งรถเข็น

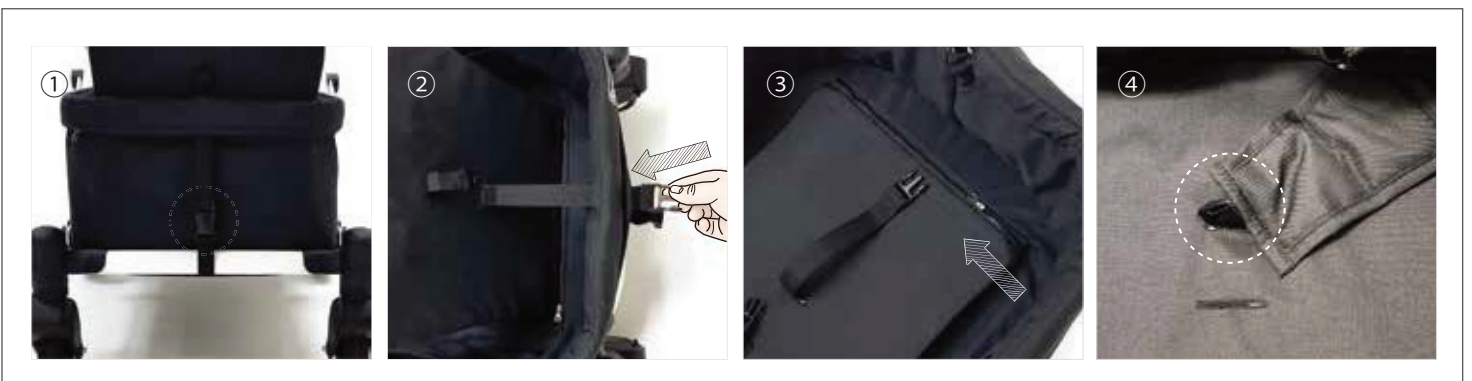
## 01. การถอดผ้าคลุมรถเข็น

### A. การถอดผ้าคลุมหลังคากันแดด



- ① รูดซิปผ้าคลุมหลังคาด้านหน้าจากตัวโครงหลังการรถเข็น กดปุ่มสีเงินด้านข้างที่โครงหลังคากันแดดตามที่แสดงในภาพที่ ② จากนั้นดึงออกจากตัวโครงหลังคากันแดด
- ③ ปลดโครงหลังคาออกจากทั้งสองด้านตามภาพที่ 3 ในขั้นแรก และถอดโครงหลังคาออกจากตัวรถเข็น โดยกดปุ่มและปลดออกจากตัวยึดบนโครงรถเข็น หลังจากถอดออกเรียบร้อยแล้วให้พับเก็บตามที่แสดงในภาพที่ ④
- ⑤, ⑥ รูดซิปและดึงผ้าออกจากตัวโครงรถเข็น ตามภาพที่ 5 และ 6 จึงจะเสร็จสิ้นการถอดผ้าออกจากตัวรถเข็น

### B. การถอดพนักพิง



- ① ปลดตัวล็อกพนักพิงที่เชื่อมต่อกับโครงด้านนอกออก และดึงเข้าผ่านทางช่องด้านในตามภาพที่ ②
- ③ ปลดซิปที่ด้านล่างของพนักพิงตามภาพที่ 3 เพื่อปลดล็อก จากนั้นบิดและดึงตัวล็อกด้านล่างออกจากช่องที่อยู่ด้านล่างของเปล ใช้วิธีเดียวกันทั้งสองข้าง

# 8

## การทำมาความสะอาด และการบำรุงรักษาทั่วไป

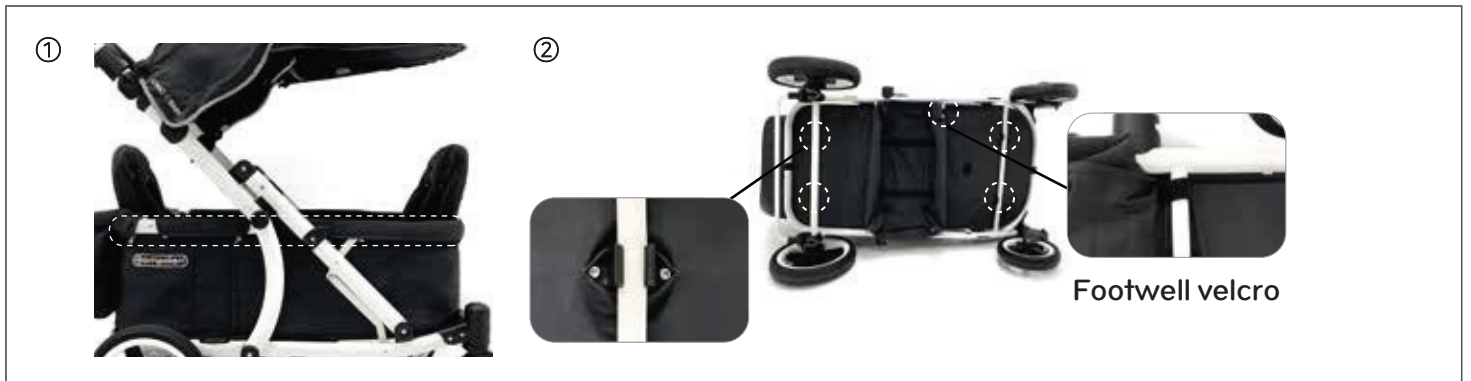
### 01. การถอดผ้าคลุมรถเข็น

#### C. การถอดผ้าคลุมส่วนตะกร้า



- ① หาตัวล็อคที่ด้านในทั้งสองฝั่งของตะกร้าแล้วปลดออก
- ② รูดซิปที่ติดตะกร้าหลังยาวไปจนถึงโครงรถเข็น

#### D. การถอดผ้าคลุมส่วนเปลา

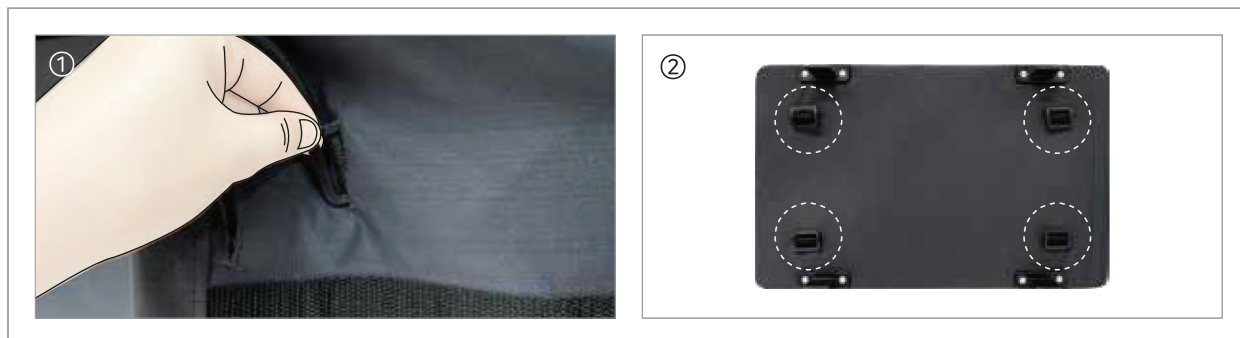


- ① รูดซิปที่หุ้มรอบด้านบนของโครงรถเข็น แล้วแยกผ้าคลุมส่วนบนออกจากโครงรถเข็น
- ② ดึงแถบตีนตุ๊กแก 2 เส้นที่ติดอยู่ด้านล่างด้านหลังของโครงรถเข็นออก
- ③ เมื่อคุณปลดสายรัดที่ด้านล่างของโครงรถเข็นและดึงแถบตีนตุ๊กแกออกแล้ว ส่วนสิ้นทั้งหมดจะถูกแยกออกจากตัวโครงรถเข็น

**เคล็ดลับ!** หากต้องการประกอบกลับตามเดิม ให้ทำตามขั้นตอนการประกอบหลังคาถันแดดและพียงพิง

คำเตือน! โปรดระยะห่างจากเด็กเมื่อทำการกางรถเข็นออก

#### E. การถอดผ้าคลุมส่วนช่องวางเท้า



- ① พลิกตัวรถเข็นและแยกตัวล็อคออกจากผ้าคลุมรถเข็นส่วนเปลา
- ② ถอดตัวล็อคทั้ง 4 ตัวออกจากตัวผ้า

คุณไม่สามารถถอดช่องวางเท้าขึ้นในที่สุดได้ โปรดใช้ซิปด้านข้างเพื่อเอาฝุ่นออกและเช็ดด้วยผ้าเปียกหมาด

## 02. คำแนะนำในการซัก

- นำผ้าที่ออกจากเครื่องซักผ้าไปซัก
- แช่ผ้าในน้ำอุ่นแล้วใช้ผงซักฟอกสูตรอ่อนโยนหรือสูตรเด็กแล้วทำการซักซักด้วยมือ
- โปรดหลีกเลี่ยงผงซักฟอกที่มีฤทธิ์แรงหรือแบบน้ำมัน เพราะอาจทำให้ผ้าเปลี่ยนรูปเสียหายหรือเสื่อมสภาพได้
- ห้ามใช้เครื่องอบผ้า ควรม้วนส่วนผ้าคลุมต่างๆในผ้าขนหนูเพื่อไล่น้ำส่วนเกินออก จากนั้นผึ่งลมให้แห้งในที่ร่มและมีอากาศถ่ายเทสะดวก
- ใช้ผ้านุ่มและเปียกหมาดเช็ดทำความสะอาดเครื่องซักผ้าขึ้นเด็ก

## 03. การบำรุงรักษาทั่วไป

### A. การบำรุงรักษาและความปลอดภัย

- เพื่อความปลอดภัยของเด็ก โปรดตรวจสอบให้แน่ใจว่าทุกอย่างได้ติดตั้งและทำงานได้อย่างถูกต้อง
- หากรถขึ้นทำงานผิดปกติ โปรดติดต่อ hello@prontothailand.coทันที

### B. การเก็บรักษาผ้าคลุมรถเข็น

- เก็บไว้ในที่แห้งและเย็น ผ้าอาจเสียหายได้หากโดนหรือได้รับแสงแดดโดยตรงเป็นเวลานาน
- ตรวจสอบผ้าเป็นระยะเพื่อหารอยฉีกขาดและความเสียหาย

### C. การบำรุงรักษาล้อและโครงรถเข็น

- ล้อสามารถทำความสะอาดได้ด้วยผ้าเปียกหมาด
- หากล้อมีคราบสกปรก คราบน้ำ หรือคราบทรายจากชายหาด ให้รีบเช็ดล้อและโครงรถเข็นด้วยผ้าเปียกหมาดเพื่อป้องกันการผุของโครงรถเข็นและรักษาประสิทธิภาพของรถเข็นให้ดียิ่งขึ้น
- เพื่อความปลอดภัยและเพื่อยืดอายุการใช้งานของรถเข็นเด็ก ควรหมั่นตรวจสอบสภาพโดยรวมของรถเข็น หมั่นตรวจสอบสกรูและหมุดที่โครงรถเข็นอยู่เสมอ
- ควรใช้สารหล่อลื่นสำหรับใช้ในครัวเรือน เพื่อหล่อลื่นชิ้นส่วนที่เคลื่อนที่ได้ของรถเข็นเด็กอยู่เป็นประจำ เพื่อยืดอายุและเพิ่มประสิทธิภาพให้กับรถเข็นเด็ก

### D. การจัดเก็บ

- โปรดทราบว่าสีของรถเข็นเด็กอาจจะซีดจางหากเก็บไว้ในที่ที่โดนแสงแดดโดยตรงเป็นเวลานาน
- อย่าพับเก็บรถเข็นเด็กหากพบว่าส่วนใดส่วนหนึ่งของแถบผ้าในรถเข็นเปียกชื้น ให้วางในบริเวณที่มีอากาศถ่ายเทสะดวกให้แห้งก่อนพับเก็บ
- การพับเก็บรถเข็นเด็กและวางไว้ภายใต้สิ่งของที่มีน้ำหนักที่มากเกินไปหรือมีแรงกดทับบนรถเข็นอย่างหนักอาจเป็นสาเหตุให้รถเข็นเด็กเกิดความเสียหายได้
- อย่าเก็บรถเข็นเด็กไว้ในที่ที่มีอุณหภูมิสูงหรือเก็บไว้ในท้ายรถเป็นเวลานาน
- เก็บให้ห่างจากเปลวไฟ



สินค้าชิ้นนี้นำเข้าและจัดจำหน่ายโดย **Pronto Thailand** (บริษัท เคียโน จำกัด) แต่เพียงผู้เดียว  
 รถขึ้นทั้งหมดยานการตรวจสอบคุณภาพอย่างเข้มงวดโดย **JMINTL Co.,Ltd.**  
 คุณสามารถซื้อรถขึ้นได้โดยตรงจากผู้ค้าปลีกที่ได้รับอนุญาตในประเทศไทยเท่านั้น

รถขึ้น Pronto Squared ของคุณมีรับประกันสินค้าที่เกิดจากข้อบกพร่องจากการผลิตเป็นระยะเวลา 1 ปี นับจากวันที่ซื้อภายใต้การใช้งานสินค้าโดยปกติ

การรับประกันนี้ไม่สามารถโอนให้ผู้อื่นได้และมีผลเฉพาะกับผู้ซื้อรายแรกและใช้ได้เฉพาะเมื่อมีหลักฐานการซื้อเท่านั้น  
 ผู้ซื้อต้องเก็บหลักฐานต้นฉบับในการซื้อรถขึ้นเด็กไว้สำหรับการรับประกันนี้

การรับประกันนี้ใช้ได้เฉพาะในประเทศไทยเท่านั้น

**Pronto Thailand** จะใช้ดุลยพินิจในการจัดหาชิ้นส่วนหรือดำเนินการซ่อมแซมตามนโยบายที่บริษัทกำหนด

**Pronto Thailand** ขอสงวนสิทธิ์ในการแลกเปลี่ยนสินค้าหรือเปลี่ยนอะไหล่เป็นรุ่นปัจจุบันหรือตามการอัปเดต  
 ที่อาจเกิดขึ้นใหม่ เมื่อไม่มีอะไหล่รุ่นเดิมแล้ว

โปรดทราบว่าหากพบปัญหาที่ไม่อยู่ภายใต้เงื่อนไขการรับประกัน อาจไม่มีการรับประกันหรืออาจมีการเรียกเก็บค่า  
 บริการเป็นจำนวนเล็กน้อย

- ▶ ปัญหาเกิดจากการใช้ผิดวิธีหรือการบำรุงรักษาไม่ดี โปรดศึกษา
- ▶ คู่มือการใช้งานสำหรับการทำงานและคำแนะนำของรถขึ้น
- ▶ ความเสียหายเกิดจากการติดตั้งชิ้นส่วนและอุปกรณ์เสริมของ Pronto ที่ไม่เหมาะสม
- ▶ ความเสียหายที่เกิดจากการผูกพัน เชื้อรา และการเกิดสนิมที่เกิดจากการขาดการบำรุงรักษา
- ▶ ความเสียหายที่เกิดจากการสึกหรอโดยทั่วไป ซึ่งเป็นผลมาจากการใช้งานในชีวิตประจำวันหรือความประมาท  
 เลินเล่อในการใช้งาน
- ▶ ความเสียหายที่เกิดจากการโดนแสงแดดเป็นเวลานาน คราบเหงื่อ คราบผงซักฟอก การจัดเก็บในที่ชื้น หรือเกิด  
 จากสารเคมีฤทธิ์แรงที่ใช้ในการซัก
- ▶ ความเสียหายที่เกิดจากการดัดแปลงโดยบุคคลอื่นที่ไม่ใช่ตัวแทนจำหน่ายที่ได้รับอนุญาต
- ▶ สินค้าที่ซื้อจากผู้ที่ไม่ได้รับอนุญาตหรือไม่ได้ซื้อภายในประเทศไทย เฉพาะตัวแทนจำหน่ายที่ได้รับอนุญาตเท่านั้น  
 ที่จะสามารถขายผลิตภัณฑ์ Pronto Squared ได้
- ▶ สินค้าซื้อมือสองหรือสินค้าที่ใช้แล้ว
- ▶ สินค้าที่ได้รับความเสียหายอันเป็นผลมาจากอุบัติเหตุ การขนส่งของสายการบิน การขนส่งที่ก่อให้เกิดความเสียหาย  
 หรือภัยธรรมชาติ
- ▶ การใช้รถขึ้นนอกเหนือจากที่ระบุไว้

## 10. การลงทะเบียนสินค้า

การแลกเปลี่ยนและการคืนสินค้า

- ▶ สามารถเปลี่ยนและคืนสินค้าได้ภายใน 14 วันหลังจากได้รับสินค้า หากสินค้าเสียหายจากผู้ผลิต
- ▶ สามารถคืนสินค้าได้ โดยสินค้าและบรรจุภัณฑ์จะต้องอยู่ในสภาพสมบูรณ์เท่านั้น รวมถึงผู้ซื้อจะต้องชำระค่าขนส่งเองทั้งหมด

## บริการซ่อมที่ลูกค้าต้องชำระเงินด้วยตนเอง

- ▶ สำหรับบริการซ่อม ลูกค้าสามารถเข้ารับบริการได้เมื่อ
  - เกินระยะเวลาการรับประกันแล้ว
  - ส่วนต่างๆ ของสินค้าชำรุดขาด เสียหาย หรือถูกทำลาย
  - ความเสียหายที่เกิดจากการใช้งานโดยความประมาทและความผิดพลาดของผู้ใช้งาน
  - ความเสียหายที่เกิดจากการดัดแปลงหรือเปลี่ยนแปลงสินค้า
  - ความเสียหายที่เกิดขึ้นจากการใช้งานที่ไม่ถูกรูปแบบ การกระแทก หรือการกดกับอย่างไม่เหมาะสม ซึ่งมักจะเกิดขึ้นจากเจ้าหน้าที่ดูแลสัมภาระ
  - สินค้าเสียหายเนื่องจากน้ำหนักบรรทุกเกินปริมาณที่ผู้ผลิตแนะนำ



**Pronto**  
THAILAND

[www.prontothailand.co](http://www.prontothailand.co)

---



**Pronto**  
THAILAND

[www.prontothailand.co](http://www.prontothailand.co)

---